

**2016** План детаљне регулације дела приобаља језера Газиводе - потес Развале у општини Зубин поток  
А. Никовић, И. Марић, Б. Ковачевић



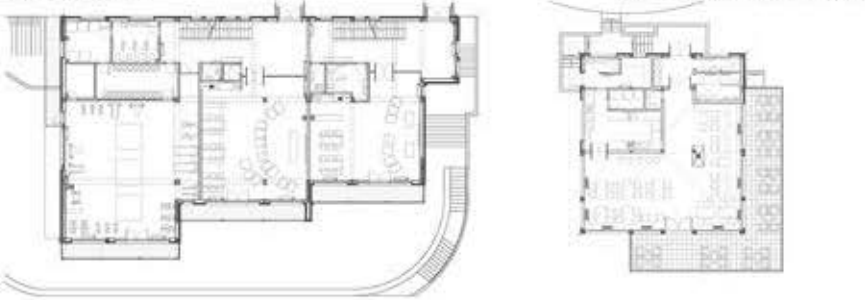
▲ План намене површина      ▲ План регулације и нивелације      Пејзаж језера Газиводе ▲



**2018** Центар за екологију и развој спорта и Црвени крст Косова и Метохије на обали језера Газиводе  
И. Марић, Б. Симић, М. Христов, Т. Бајић



Основа приземља ▼      ▼ Основа приземља пратећег објекта



Дуж обале језера од неколико мањих ретова језера Газиводе пројектом стари траса мајданског пута која вејта кроз воденог опседла на безбедно изолованом покривеном тераси са нагибом од 18-20 степени. Окружене чисти ваздух, вода и зеленим простом које обликују језеро узлаз, окупације, милог вода. Пројектом објекта се тежило да се оствари претпостављени изглед националног архитектонског наслеђа. Комплекс чине два објекта са три основне функције: спортски сардани (за спортски спорт, терена, сала за културу и инструкторски семинари) и црвени крст у великом објекту и ресторан у мањем објекту. Намање терена је условно да се у функционалном делу траса језера појаве водни стубови под које се подизају природни терени тако да се функционално стигне успаха да се ради о одрживом милом којима вредност не додире до објекта и удаљен је преко 30 м од милог.

Осмишљеном објекта омогућило је планирање путева на језеру и обалу преко пута. Користиће се природни материјали: дрво, камен, бели сад и дрет као основне подлоге. Степенске главне објекта по хоризонталном праву природу милог терена и чини га декоративним.

Покривено је додатно остварио ритмичким прозора и тераса и комбинацијом различитих материјала. Осим пуног дрвеног обраде на тераси наје се тежило стилизованим ритмичким елементима архитектуре. Материјали и мањим теренима били су основни изворници средстава и комбинације процеса пројектовања, интерпретације духа реконструкције, локалности и крајини успаха припадности објекта дуготрпном подизању и мањим претпостављеним материјалима архитектонског наслеђа.

Дуж обале језера од неколико мањих ретова језера Газиводе пројектом стари траса мајданског пута која вејта кроз воденог опседла на безбедно изолованом покривеном тераси са нагибом од 18-20 степени. Окружене чисти ваздух, вода и зеленим простом које обликују језеро узлаз, окупације, милог вода. Пројектом објекта се тежило да се оствари претпостављени изглед националног архитектонског наслеђа. Комплекс чине два објекта са три основне функције: спортски сардани (за спортски спорт, терена, сала за културу и инструкторски семинари) и црвени крст у великом објекту и ресторан у мањем објекту. Намање терена је условно да се у функционалном делу траса језера појаве водни стубови под које се подизају природни терени тако да се функционално стигне успаха да се ради о одрживом милом којима вредност не додире до објекта и удаљен је преко 30 м од милог.

Осмишљеном објекта омогућило је планирање путева на језеру и обалу преко пута. Користиће се природни материјали: дрво, камен, бели сад и дрет као основне подлоге. Степенске главне објекта по хоризонталном праву природу милог терена и чини га декоративним.

Покривено је додатно остварио ритмичким прозора и тераса и комбинацијом различитих



▲ Источни изглед



# ПРОСТОРНО И УРБАНИСТИЧКО ПЛАНИРАЊЕ КОСОВА И МЕТОХИЈЕ



Косовска Митровица, јун 2022.

АСОЦИЈАЦИЈА ПРОСТОРНИХ ПЛАНЕРА СРБИЈЕ  
УНИВЕРЗИТЕТ У БЕОГРАДУ - ГЕОГРАФСКИ ФАКУЛТЕТ  
ПРИРОДНО-МАТЕМАТИЧКИ ФАКУЛТЕТ УНИВЕРЗИТЕТА У ПРИШТИНИ  
СА ПРИВРЕМЕНИМ СЕДИШТЕМ У КОСОВСКОЈ МИТРОВИЦИ

# ПРОСТОРНО И УРБАНИСТИЧКО ПЛАНИРАЊЕ КОСОВА И МЕТОХИЈЕ

КОСОВСКА МИТРОВИЦА, ЈУН 2022.

## ИЗЛОЖБА

### „ПРОСТОРНО И УРБАНИСТИЧКО ПЛАНИРАЊЕ КОСОВА И МЕТОХИЈЕ“

Косовска Митровица, 02-03. јун 2022. године

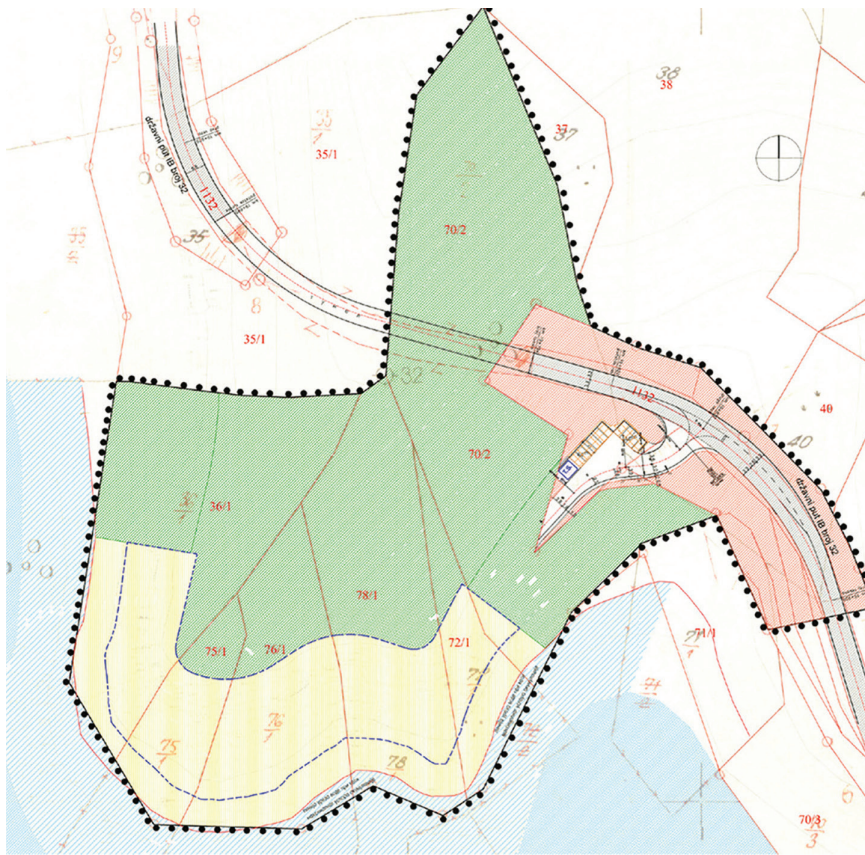
<b>Организатори:</b>	Асоцијација просторних планера Србије Природно-математички факултет Универзитета у Приштини са привременим седиштем у Косовској Митровици Универзитет у Београду - Географски факултет
<b>Сарадници:</b>	Факултет техничких наука Универзитета у Приштини са привременим седиштем у Косовској Митровици Институт за архитектуру и урбанизам Србије (ИАУС) ЈП Завод за урбанизам Војводине ЈП Завод за урбанизам Ниш Географски институт „Јован Цвијић“ САНУ Одељење за урбанизам, грађевинарство и стамбено-комуналне послове, Привременог органа Општине Лепосавић Универзитет у Београду - Архитектонски факултет
<b>Реализатори:</b>	Асоцијација просторних планера Србије Природно-математички факултет Универзитета у Приштини са привременим седиштем у Косовској Митровици Универзитет у Београду - Географски факултет Факултет техничких наука Универзитета у Приштини са привременим седиштем у Косовској Митровици
<b>Покровитељи:</b>	Привремени орган Општине Косовска Митровица Универзитет у Приштини са привременим седиштем у Косовској Митровици
<b>Категорије:</b>	01. Просторни планови 02. Урбанистички планови 03. Урбанистички пројекти, конкурси и реализације 04. Публикације, студије и истраживања
<b>Координатори изложбе:</b>	Душан Ристић, Природно-математички факултет Универзитета у Приштини са привременим седиштем у Косовској Митровици, Асоцијација просторних планера Србије Бранко Протић, Универзитет у Београду - Географски факултет, Асоцијација просторних планера Србије
<b>Организациони одбор:</b>	Бранко Протић, Универзитет у Београду - Географски факултет, Асоцијација просторних планера Србије Душан Ристић, Природно-математички факултет Универзитета у Приштини са привременим седиштем у Косовској Митровици, Асоцијација просторних планера Србије др Дејан С. Ђорђевић, председник Асоцијације просторних планера Србије

Проф. др Велимир Шећеров, Универзитет у Београду - Географски факултет  
Проф. др Дејан М. Гурешић, Природно-математички факултет Универзитета у Приштини са привременим седиштем у Косовској Митровици  
Јелена Божовић, Факултет техничких наука Универзитета у Приштини са привременим седиштем у Косовској Митровици  
Проф. др Ружица Божовић, Факултет техничких наука Универзитета у Приштини са привременим седиштем у Косовској Митровици  
Мирјана Бараћ, Универзитет у Београду - Архитектонски факултет  
Милена Ивановић, Универзитет у Београду - Архитектонски факултет

- Издавачи:** Универзитет у Београду - Географски факултет, Студентски трг 3/III, 11000 Београд  
Природно-математички факултет Универзитета у Приштини са привременим седиштем у Косовској Митровици, Лоле Рибара 29, 38220 Косовска Митровица  
Асоцијација просторних планера Србије, Студентски трг 3/III, 11000 Београд
- За издаваче:** Проф. др Велимир Шећеров, декан, Универзитет у Београду - Географски факултет  
Проф. др Дејан М. Гурешић, декан, Природно-математички факултет Универзитета у Приштини са привременим седиштем у Косовској Митровици  
др Дејан С. Ђорђевић, председник Асоцијације просторних планера Србије
- Уредници каталога:** Душан Ристић, Природно-математички факултет Универзитета у Приштини са привременим седиштем у Косовској Митровици, Асоцијација просторних планера Србије  
Бранко Протић, Универзитет у Београду - Географски факултет, Асоцијација просторних планера Србије
- Рецензенти каталога:** Проф. др Борислав Стојков, Универзитет у Београду - Географски факултет  
Проф. др Ружица Божовић, Факултет техничких наука Универзитета у Приштини са привременим седиштем у Косовској Митровици  
Проф. др Велимир Шећеров, Универзитет у Београду - Географски факултет  
Проф. др Урош Радосављевић, Универзитет у Београду – Архитектонски факултет
- Дизајн корица:** Душан Ристић, Природно-математички факултет Универзитета у Приштини са привременим седиштем у Косовској Митровици, Асоцијација просторних планера Србије
- Техничка припрема:** Бранко Протић, Универзитет у Београду - Географски факултет, Асоцијација просторних планера Србије
- Штампа:** Планета Принт д.о.о., Београд
- Тираж:** 300

**ISBN 978-86-6283-124-8 (ГФ)**

**Косовска Митровица, јун 2022.**



## ПЛАН ДЕТАЉНЕ РЕГУЛАЦИЈЕ ДЕЛА ПРИОБАЉА ЈЕЗЕРА ГАЗИВОДЕ - ПОТЕС РАЗВАЛЕ У ОПШТИНИ ЗУБИН ПОТОК, 2016.

**Руководилац израде:** План детаљне регулације дела приобаља језера Газиводе - потес Развале у општини Зубин Поток, 2016. (др Ана Никовић, дипл.инж.арх.); Центар за екологију и развој спорта и Црвени крст КиМ на обали језера Газиводе, 2018. (др Игор Марић, дипл.инж.арх.)

**Чланови радног тима:** План детаљне регулације дела приобаља језера Газиводе - потес Развале у општини Зубин Поток, 2016. (др Игор Марић, дипл.инж.арх., Бранислава Ковачевић, дипл.инж.арх.); Центар за екологију и развој спорта и Црвени крст КиМ на обали језера Газиводе, 2018. (Бранислава Симић; Маја Христов, др Тања Бајић, дипл.инж.арх.)

**Аутор прилога/плката:** др Сања Симоновић Алфировић, виши научни сарадник

**Година/период израде:** 2016-2018.

**Година усвајања:** 2016. и 2018.

**Институција:** Институт за архитектуру и урбанизам Србије – ИАУС, Бул. краља Александра 73/II, 11000 Београд, тел: 011 3207300, e-mail: iaus@iaus.ac.rs.

**Инвеститори/наручилац:** Република Србија

Окружење језера Газиводе чине шума, вода и земљани прстен који обавија језеро услед осцилације нивоа воде. Комплекс изграђених објеката одликује препознатљив изглед националног архитектонског наслеђа, са три основне функције: спортски (партерни спортови, теретана, сала за едукацију и инструктажу, рониоци) и Црвени крст у већем објекту и у мањем објекту ресторан. Нагиб терена је условио да се на фронту према језеру појаве видни стубови под које се подвлачи природни терен тако да се делимично стиче утисак да се ради о сојеницама иако највиши водостај не допире до објеката и удаљен је преко 10 m од њих. Овакав положај објеката омогућио је панорамски поглед на језеро и обалу преко пута. Коришћени су природни материјали: дрво, камен, бели зид и цреп као кровни покривач.

CIP - Каталогизација у публикацији  
Народна библиотека Србије, Београд

711(497.115)"19/20"  
711.1/.4(497.115)(083.824)

**ПРОСТОРНО и урбанистичко планирање Косова и Метохије** : [изложба, Косовска Митровица, 02-03. јун 2022. године] / [уредници каталога Душан Ристић, Бранко Протић]. - Београд : Универзитет у Београду, Географски факултет : Асоцијација просторних планера Србије ; Косовска Митровица : Природно-математички факултет Универзитета у Приштини, 2022 (Београд : Планета принт). - 66 стр. : илустр. ; 21 x 21 cm

Тираж 300. - Стр. 5: Предговор / Уредници.

ISBN 978-86-6283-124-8 (ГФ)

а) Просторно планирање - Косово и Метохија - 20в-21в б) Урбанистички планови - Косово и Метохија - Изложбени каталози

COBISS.SR-ID 66812425